



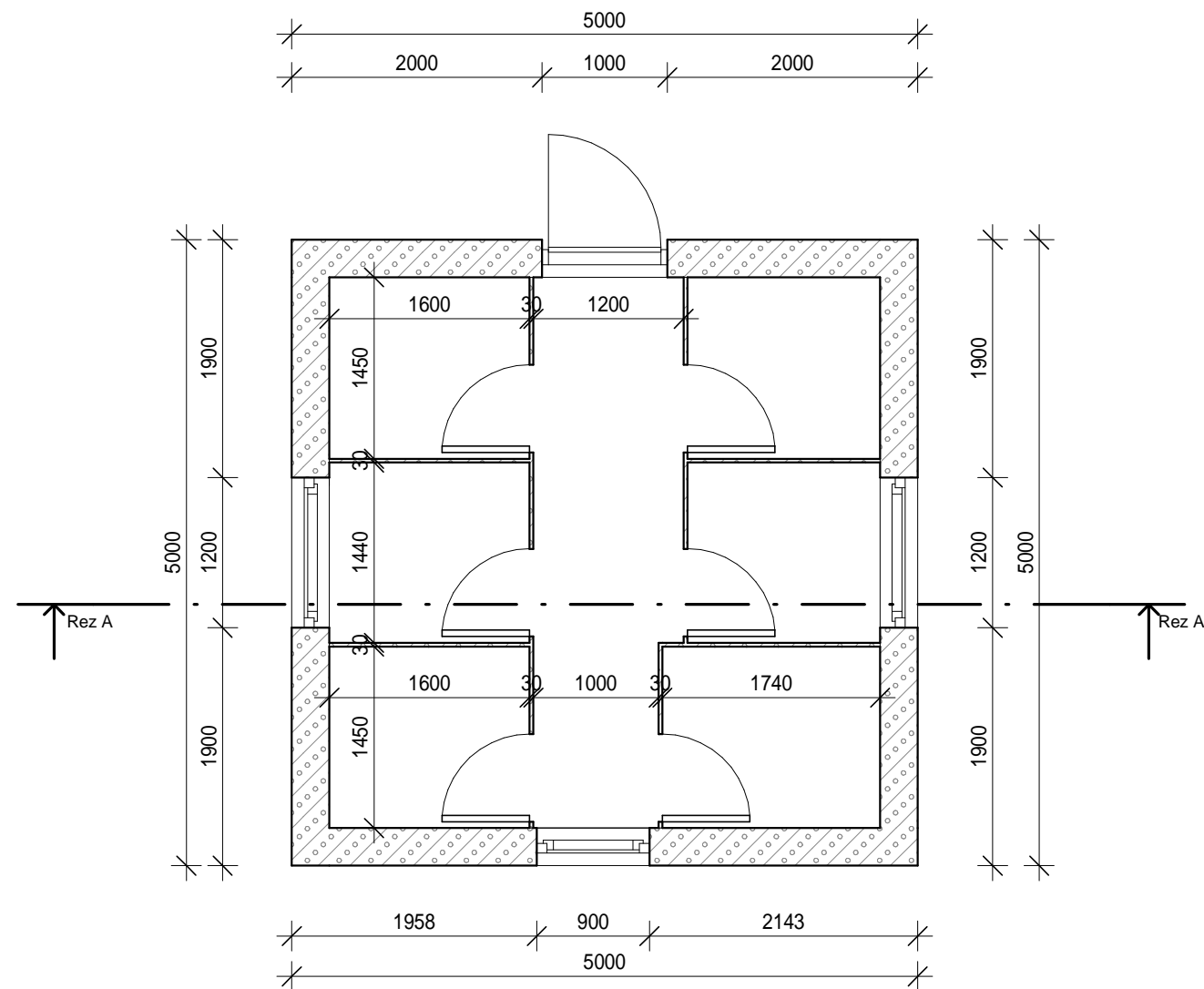
### Legenda:

- rola Orná pôda
- ↘ Trávnik, park, okrasná záhrada
- Drôtený, kovový plot
- Hranica vlastnícka, užívacia, druhu pozemku
- ⋯ Hranica pohyblivá
- Vjazd na pozemok, vchod
- - - Hranica parcely podľa C KN s parcelným číslom

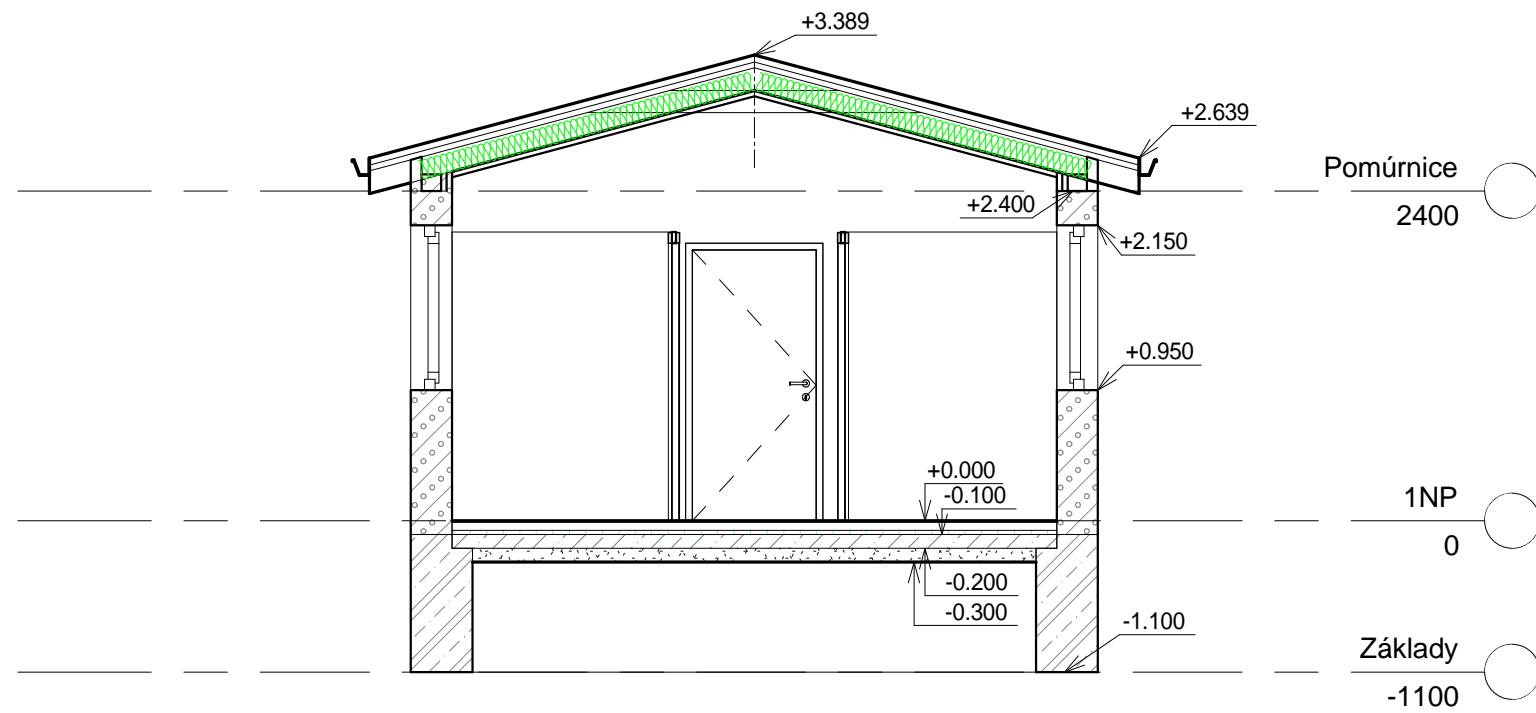
-  DROBNÉ STAVBY - KOTERCE PRE PSY
-  HL. OBJEKTY - BUNKY :  
 BUNKA I. - ZÁKLADNÉ OŠETRENIE  
 BUNKA II. A III. - MAČKY  
 BUNKA IV. - SKLAD KRMÍV, PODSTIELOK A INÉHO MATERIÁLU  
 BUNKA V. - KARANTÉNA A ADAPTÁCIA ZVIERAT

Súradnicový systém : JTSK  
 Výškový systém : Bpv  
 Trieda presnosti mapovania : 3



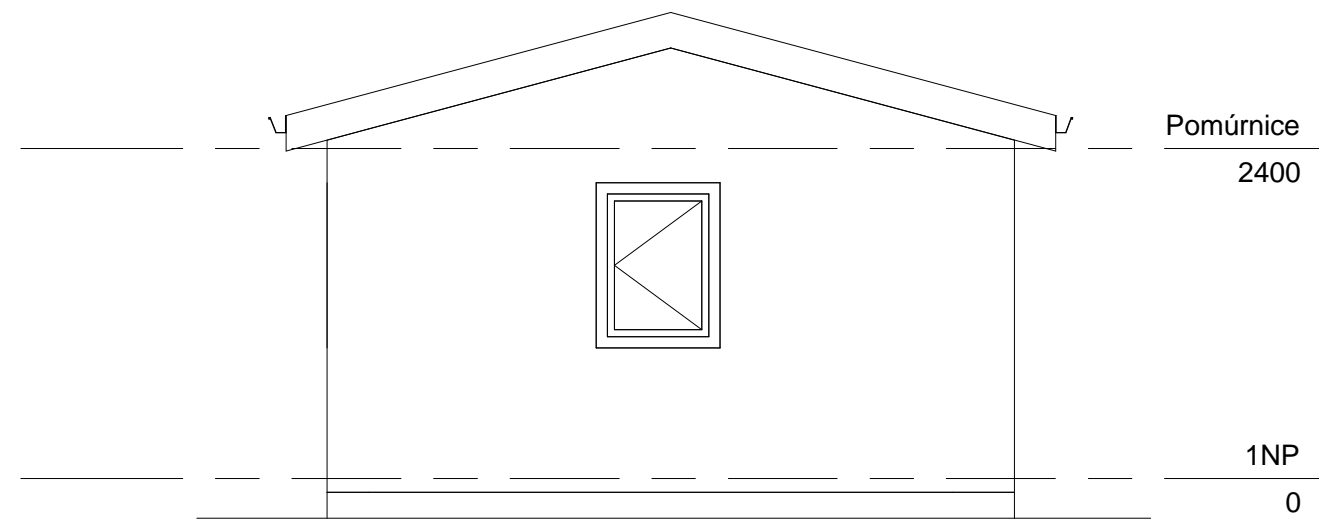


Názov stavby:	Útulok Skalica - objekt Karanténa psov		
Miesto:	p.č. 10930/4, k.ú. Skalica		
Objednávateľ:	Mesto Skalica, Námestie slobody 10, 909 01 Skalica		
Časť objektu:	Stavebná časť		
Obsah / výkres:	Pôdorys 1NP		
Stupeň PD:	PD stavby	Mierka:	1 : 50
Vypracoval:	Ing. Lenka Nogová	Č.zak.:	01/2017
Zodp. projektant:	Ing. Lenka Nogová	Dátum:	07/2017
		Č. výkresu:	2.01
		Č. paré:	

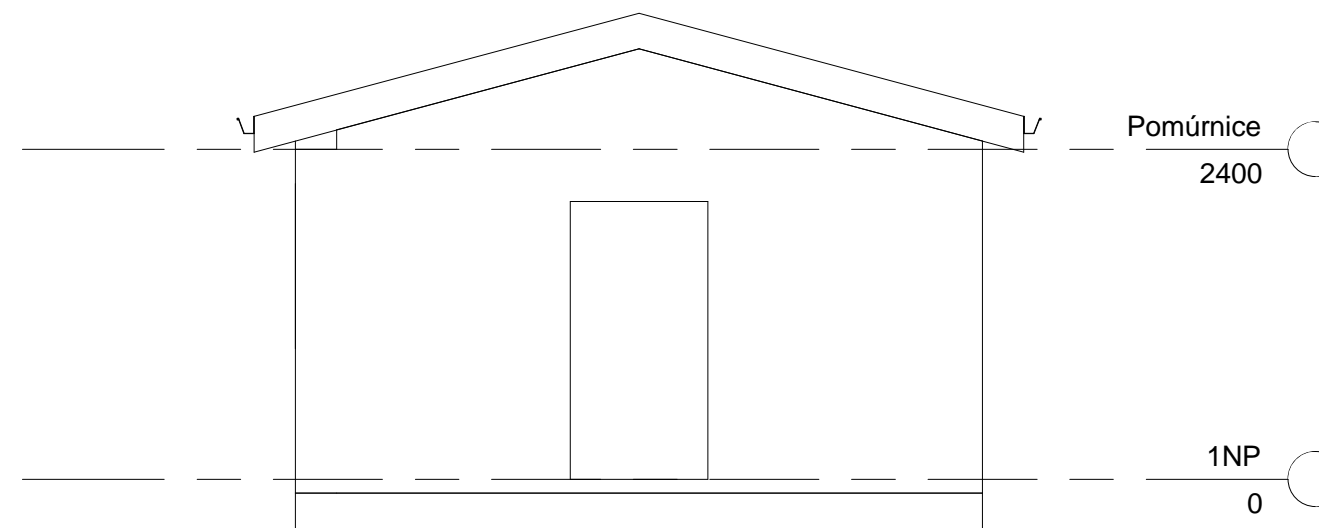


1 Rez A  
1 : 50

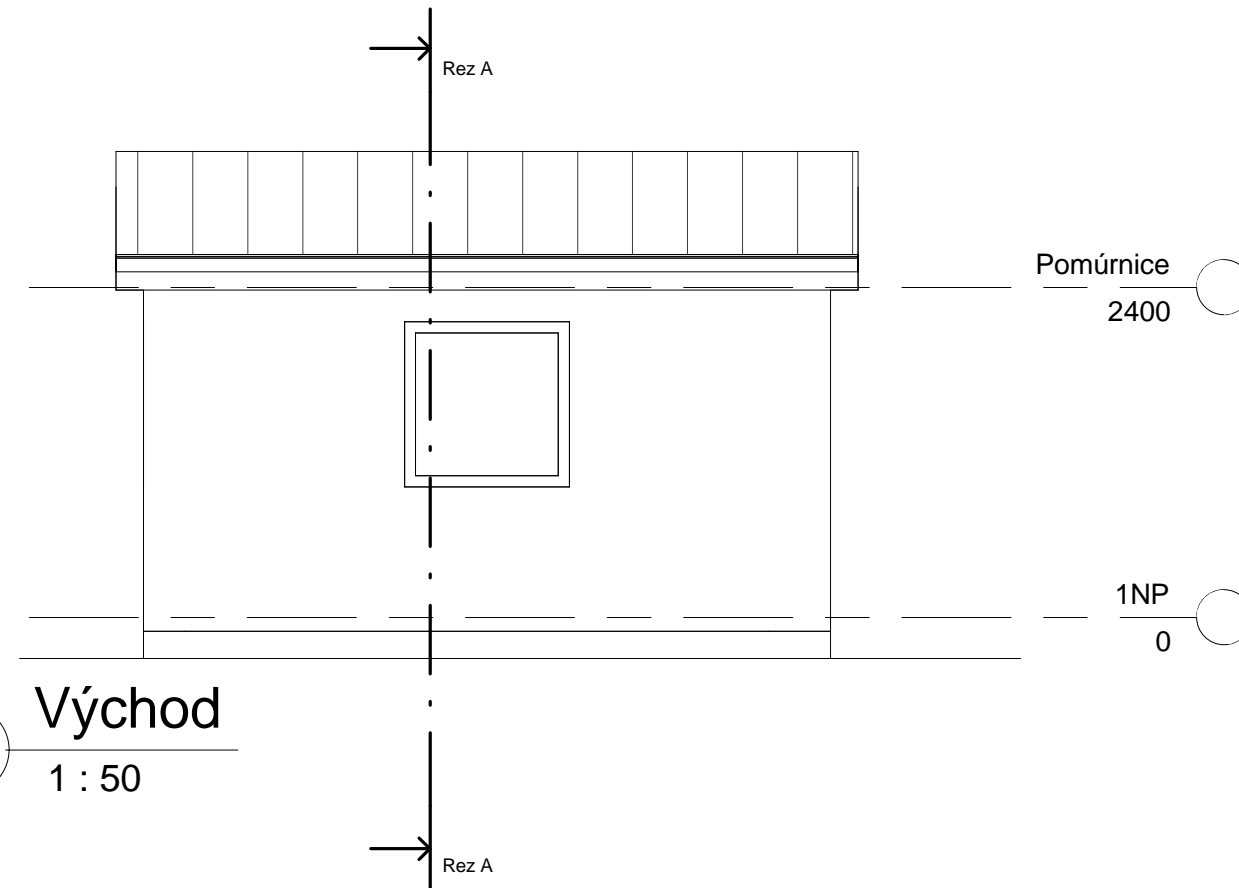
Názov stavby:	Útulok Skalica - objekt Karanténa psov		
Miesto:	p.č. 10930/4, k.ú. Skalica		
Objednávateľ:	Mesto Skalica, Námestie slobody 10, 909 01 Skalica		
Časť objektu:	Stavebná časť		
Obsah / výkres:	Rez A-A		
Stupeň PD:	PD stavby	Mierka:	1 : 50
Vypracoval:	Ing. Lenka Nogová	Č.zak.:	01/2017
Zodp. projektant:	Ing. Lenka Nogová	Dátum:	07/2017
		Č. výkresu:	2.02
		Č. paré:	



1 Jih  
1 : 50

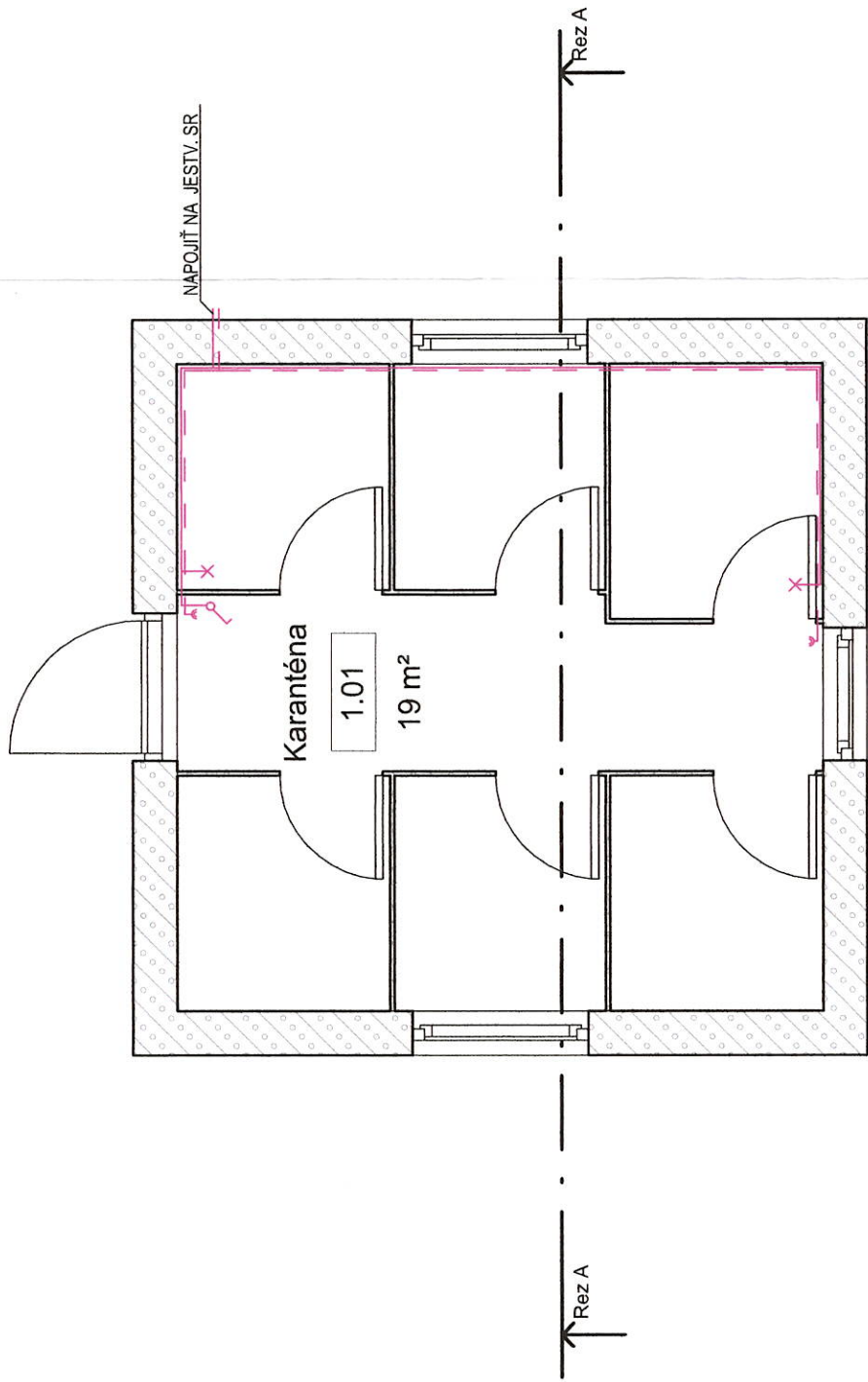


2 Sever  
1 : 50



3 Východ  
1 : 50

Názov stavby:	Útulok Skalica - objekt Karanténa psov		
Miesto:	p.č. 10930/4, k.ú. Skalica		
Objednávateľ:	Mesto Skalica, Námestie slobody 10, 909 01 Skalica		
Časť objektu:	Stavebná časť		
Obsah / výkres:	Pohľady		
Stupeň PD:	PD stavby	Mierka:	1 : 50
Vypracoval:	Ing. Lenka Nogová	Č.zak.:	01/2017
Zodp. projektant:	Ing. Lenka Nogová	Dátum:	07/2017
		Č. výkresu:	2.03
		Č. paré:	



1 1NP\_elekto

1 : 50

### Poznámky :

- INŠTALÁCIU KÁBLOV CYKY PREVIESŤ POD OMIETKOU.
- NÁSTENNÉ ZÁSUVKY 230V PREVIESŤ 0,6m NAD PODLAHOU.
- SPINAČ OSVETLENIA INŠTALOVAŤ 1,4m NAD PODLAHOU.
- NAPÁŤOVÁ SÚSTAVA: 3-FÁZEN 400/230V, 50 Hz/TN-C.
- OCHRANA PRED ÚRAZOM: PRI PREVÁDZKE - IZOLÁCIOU, KRYTÍM, PRI PORUČIE: SAMOČINNÝM ODPOJENÍM NAPÁJANIA.
- NAPOJENIE KÁBLOV REALIZOVAŤ DO JESTVUJÚCEJ SR.

### Legenda :

- x SVETIDLO NÁSTENNÉ SO ŽIAROVKOU  
1x45W, 230V/50Hz, IP20
- o SPINAČ JEDNOPÓLOVÝ ZAPUSTENÝ, 10A,  
230V, IP20
- △ DVOUZÁSVKA JEDNOFÁZOVÁ ZAPUSTENÁ  
S PREDPÁŤOVOU OCHRANOU, 16A, 230V,  
IP20

Dokumentácia bola overená v súlade s vykonaním a je podkladom pre vykonanie stavby podľa stavebného povolenia č. 1090/2018-45/2018 zo dňa 17.5.2018 vydaného v Skalici podľa

Názov stavby:	Útulok Skalica - objekt Karanténa	Miesto:	p.č. 10930/4 a 10930/3, k.ú. Skalica
Objednávateľ:	Mesto Skalica, Námestie slobody 10, 909 01 Skalica	Časť objektu:	Stavebná časť
Obsah / výkres:	<b>Pôdorys 1NP - elektroinštalácia</b>	Stupeň PD:	PD stavby pre dodat.SP
Zodp. projektant:	Ing. Lenka Nogová	Mierka:	1 : 50
	Ing. Martin Valko	Č.zak.:	01/2017
		Datum:	07/2017
		Č. paré:	<b>2.04</b>

